



1m 5m



Podlahová plocha ubytovací jednotky je vypočtena dle vyhlášky č. 366/2013 Sb., v platném znění. Vyobrazená zařízení v plánech jsou pouze orientační a ilustrační a nábytek není součástí. Upřesněné parametry jsou specifikovány v příslušné smluvní dokumentaci s popisem technického stavu odpovídajícího stáří domu. Developer si vyhrazuje právo na drobné úpravy. Případná změna dispozice nebo materiálů podléhá splnění obecně závazných stavebních a právních předpisů.

Prosecká vyhlídka je umístěna v nižší zástavbě navazující na starý Prosek nad Vysočanami a nad Libní. Atmosféru místa dotváří krásné výhledy na vinice a panorama Prahy a množství zeleně v okolí. Přímo za domem začíná lesopark Prosecké skály, nedaleko se nachází také oblíbená Prosecká vyhlídka, bobová dráha nebo Park přátelství o rozloze 11 hektarů.



Lokalita - Prosecká 73/69



RESIDENCE

PROSECKÁ VYHLÍDKA

proseckavyhlidka.cz

Jednotka A2.10

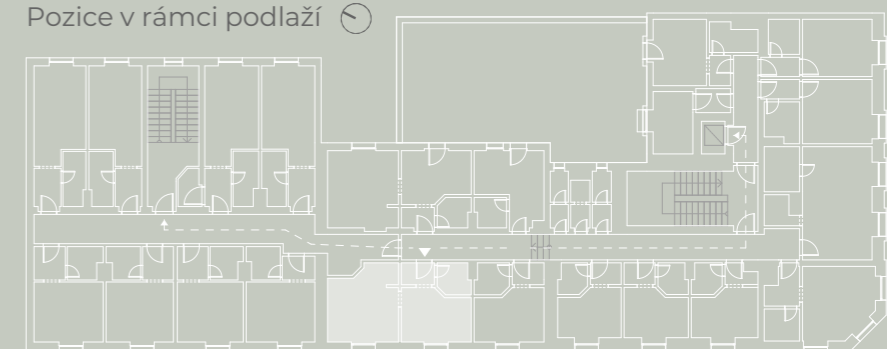
2+kk • 27,9 m² • 2.NP

01	Pokoj + Kuchyně	9,1 m ²
02	Ložnice	12,9 m ²
03	Chodba	2,0 m ²
04	Koupelna + WC	2,6 m ²
Prodejní plocha		27,9 m ²

Pozice v rámci budovy



Pozice v rámci podlaží



HOME
REAL
ESTATE

Exkluzivní prodejce



Investor a developer