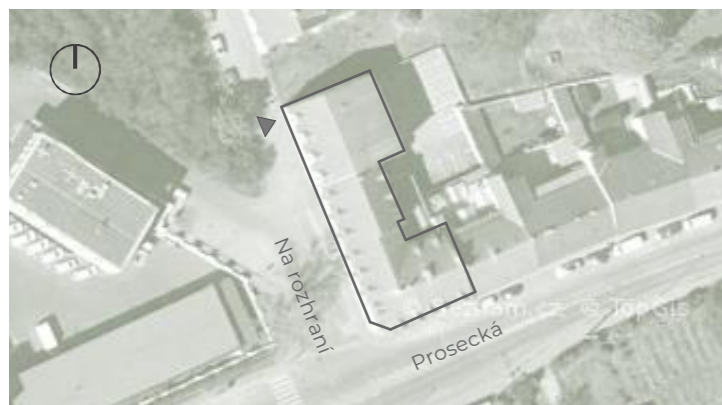


Lokalita - Prosecká 73/69



Prosecká vyhlídka je umístěna v nižší zástavbě navazující na starý Prosek nad Vysočanami a nad Libní. Atmosféru místa dotváří krásné výhledy na vinice a panorama Prahy a množství zeleně v okolí. Přímo za domem začíná lesopark Prosecké skály, nedaleko se nachází také oblíbená Prosecká vyhlídka, bobová dráha nebo Park přátelství o rozloze 11 hektarů.

Exkluzivní prodejce



Investor a developer



RESIDENCE

PROSECKÁ VYHLÍDKA

proseckavyhlidka.cz

Jednotka A3.15

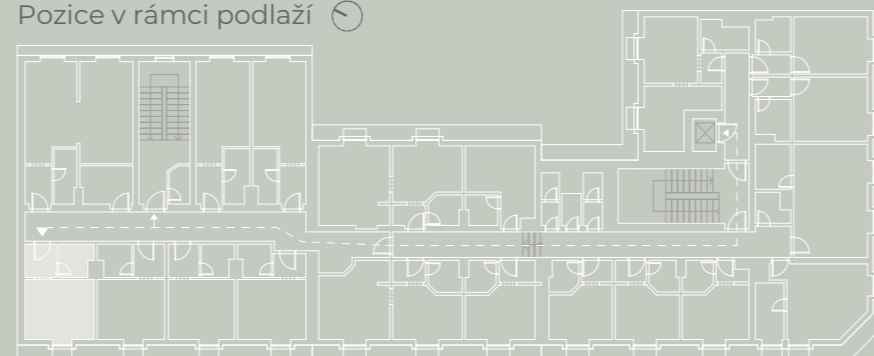
1+kk • 17,1 m² • 3.NP

01	Pokoj + Kuchyně	10,8 m ²
02	Chodba	2,9 m ²
03	Koupelna + WC	2,8 m ²
Prodejní plocha		17,1 m ²

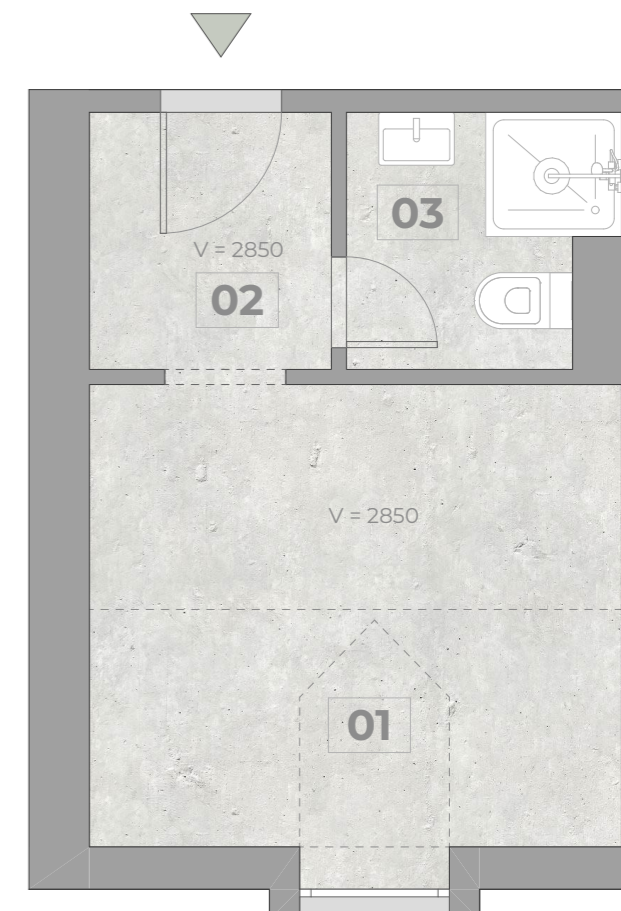
Pozice v rámci budovy



Pozice v rámci podlaží



Podlahová plocha bytovací jednotky je vypočtena dle vyhlášky č. 366/2013 Sb., v platném znění. Vyobrazená zařízení v plánech jsou pouze orientační a ilustrační a nábytek není součástí. Upřesněné parametry jsou specifikovány v příslušné smluvní dokumentaci s popisem technického stavu odpovídajícího stáří domu. Developer si vyhrazuje právo na drobné úpravy. Případná změna dispozice nebo materiálů podléhá splnění obecně závazných stavebních a právních předpisů.



1m 3m

